



Sammanställningar av hälsorisker



Riskbedömning



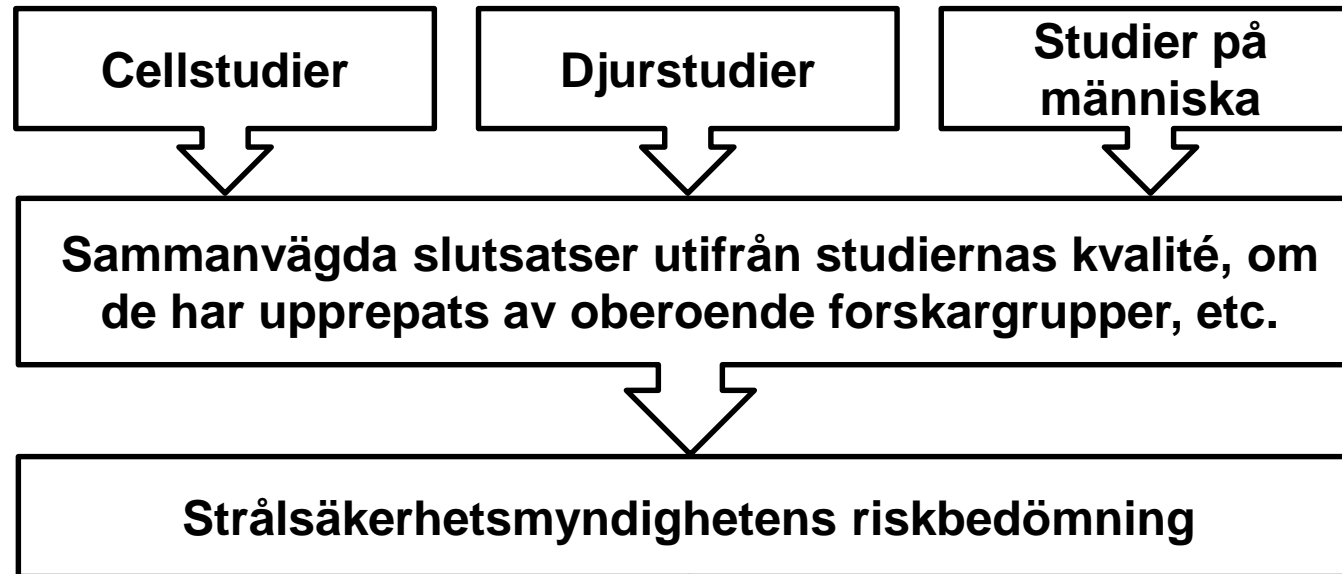


Strålsäkerhetsmyndighetens vetenskapliga råd

- ➔ Består av internationella forskare som är experter inom området EMF och hälsa
- ➔ Kvalitetsvärderar och sammanfattar nya studier som granskats och publicerats i engelskspråkiga vetenskapliga tidskrifter
- ➔ Årlig rapport



Riskbedömning





Att bedöma trovärdigheten i en sammanställning

- Tydligt angivet syfte/motiv
- Information om vem som är beställare/finansiär
- Beskrivning av hur expertis och vet. bredd har säkerställts
- Redovisning av författarna, deras opartiskhet och mandat
- Rapportering av vetenskaplig osäkerhet
- Balanserad redogörelse för bevisens styrkor och svagheter
- Tydliga kriterier om hur studier har valts ut, bedömts och viktats
- Tydliga källhänvisningar/referenser
- Hantering av vetenskapliga kontroverser genom tvåsidig argumentation
- Det framgår om slutsatser baseras på consensus eller enskilda åsikter



Bioinitiative report (5G appeal, etc)

- Förordar sänkta gränsvärden
- Presenterar inga nya studier
- Presenterade studier är ett selektivt urval som stöder författarnas teorier snarare än att beskriva det vetenskapliga läget



Europarådets Resolution 1815

- Europarådet, som inte ska sammanblandas med Europeiska rådet, är ingen expertinstans för vare sig elektromagnetiska fält eller möjliga hälsorisker med dessa fält. Europarådet ägnar sig i första hand åt demokratifrågor och frågor kring mänskliga rättigheter.
- Resolution 1815 är ett politiskt ställningstagande.
- Strålsäkerhetsmyndigheten gör riskbedömningar utifrån vetenskapliga fakta och inte baserat på politiska ställningstaganden.



”Bina dör av radiovågor från basstationer”

MÅNDAG 11 OKTOBER 2010 DN.

Virus och svamp orsakar global massdöd bland bin

Sedan länge har rapporter om massdöden av bin förbryllat forskningen. Men nu visar en ny amerikansk studie att den omfattande kollapsen av bisamhällen orsakas av ett virus i kombination med ett svampangrepp.

Bisamhällen kollapsar runt om i världen. USA, Italien, Tyskland och Frankrike har alla drabbats hårt. Något som betyder stora svårigheter för frukt- och bärödlare som är helt beroende av binas pollinering.

I USA dog vart tredje honungsbi för tre år sedan och i vissa områden i Tyskland har upp till 60 procent av bina plötsligt dött.

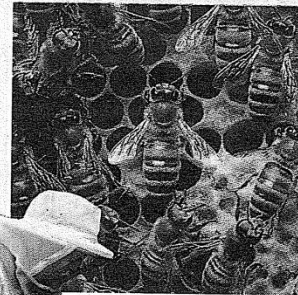


FOTO: BOB ANDERSON/FREDRIK FUNCK

De senaste åren har biodlare över hela världen sett bisamhällen kollapsa.

Fenomenet har tidigare kallats för Colony collapse disorder (CCD). Under flera år har massdöden presenterats som en alarmerande miljökatastrof, som inte bara handlat om hotet mot jordbruksnäringen, utan också

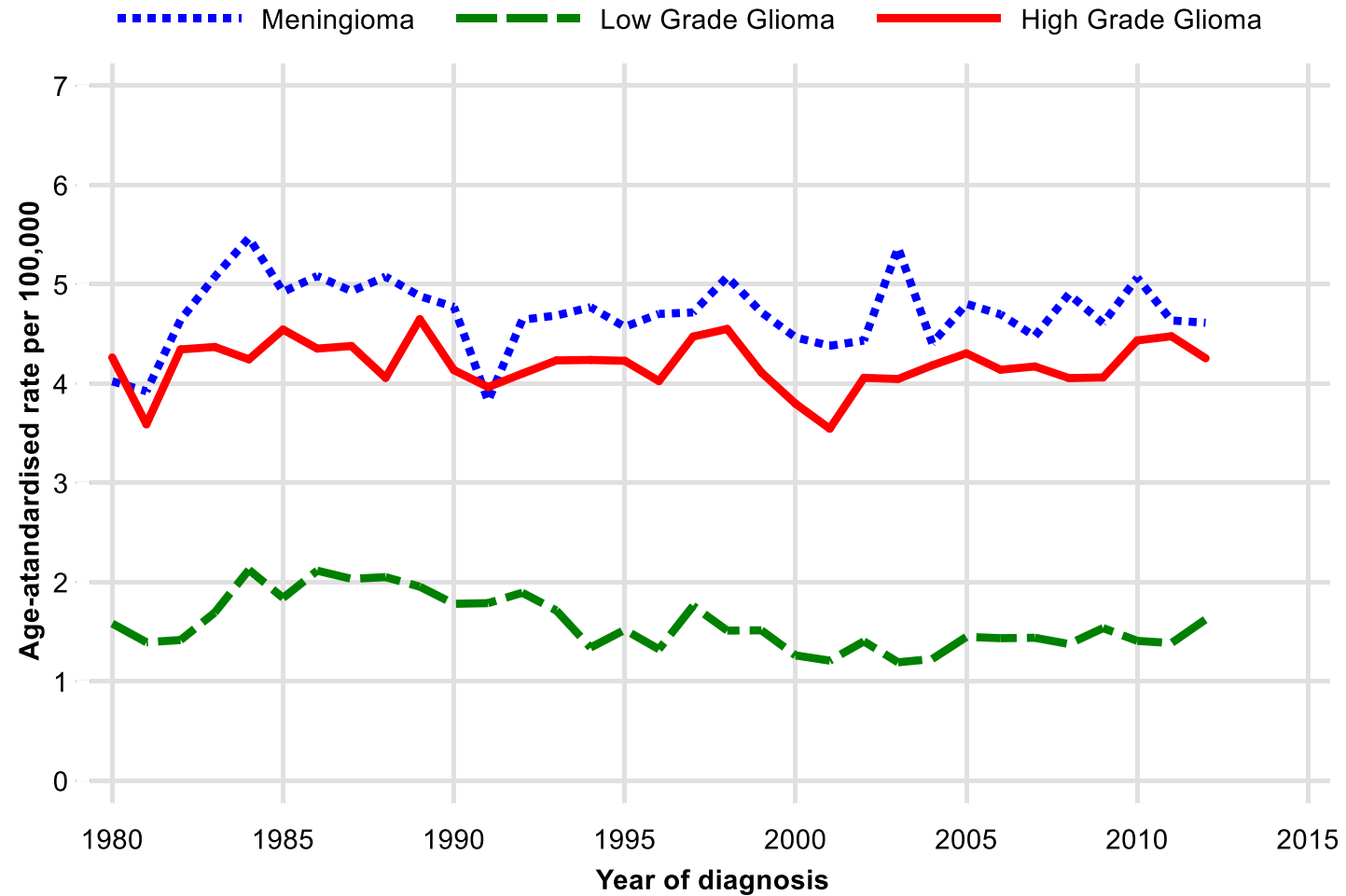
tolkats som en skrämmande bild av hur det moderna samhällets industriella jordbruksmetoder skulle kunna leda till önskade konsekvenser för ett av människans äldsta nyttodjur – honungsbiet.

Rapporten, som är gjord av flera amerikanska forskarlag där entomologer och militära vetenskapsmän samarbetat, betecknas som ett genombrott och presenterades i veckan på den vetenskapliga webbsidan Plos One. I studier visar ett av forskarlagen att kombinationen av virusfyndet och svampattacken fanns i samtliga av alla undersökta kolonier som gått under. Ett annat faktum som säkerställdes är att virusangreppet och svampen vart för sig inte är lika dödligt för bina, men att kombinationen kan leda till hundra procents dödlighet.

ANDERS FORSSTRÖM
anders.forsstrom@dn.se 08-738 23 23



Hjärntumörstatistik





Basstationsstudier

- Svårt att genomföra
- Bristande metodik
- Tveksam exponeringsklassning
- Långtgående slutsatser



Världshälsoorganisationen, WHO

Faktablad 304

- ➔ ”Med tanke på de mycket låga exponeringsnivåerna och de forskningsresultat som samlats in hittills finns det inget övertygande vetenskapligt bevis för att svaga RF-signaler från basstationer och trådlösa nät orsakar negativa hälsoeffekter.”



Bedömningar och gränsvärden i andra länder

- ➔ Vad SSM känner till gör alla expertmyndigheter förutom den ryska samma riskbedömning
- ➔ Vissa länder har gränsvärden som inte är vetenskapligt grundade
- ➔ Målsättning om bibehållet låga exponeringsnivåer
- ➔ Gäller endast basstationer – ej mobiltelefoner
- ➔ Samma teknik – Verklig exponering är ungefär densamma i olika länder



**Begränsningar ska vara
meningsfulla och förbättra
strålskyddet**

